

SEALBOND ULTIMA

INSTRUCTIONS FOR USE OF THE SEALBOND ULTIMA SYSTEM After ETCHING

INSTRUCTIONS FOR USE

DESCRIPTION :

Light-cured bonding system, with ideal thickness ($< 10 \mu\text{m}$) and highly light sensitive. Does not interfere with dual cure cement. Ultima can be used with one shot* technique with Light Post® and DT-Light Post® and also in two shots** technique with any kind of fiber post.

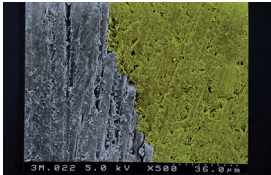
CHARACTERISTICS :

SEALBOND II ETCHING 32%

Optimum concentration liquid etchant for dentine preparation

SEALBOND ULTIMA

. Single component, 5th generation bonding system.
. Bonding system to seal and cement fiber post and crown reconstitution



Interface post/cement

* one shot means cure the cement and primer through the post at the same time

** two shot means light cure the primer inside the canal first, then place the post and light cure the exposed cement around the post.



Priming

Dispense 2 drops Sealbond Ultima.
Apply 2 consecutive coats to canal and coronal dentin without waiting between coats, using a Composit-brush especially designed for that purpose.
Remove excess of primer with paper point.

Apply one coat onto the post
Evaporate solvent and water with an air syringe (air dry) for 10 seconds.
Light-cure 10s.
Light cure the root canal and coronal dentine for 20 seconds (400mW/cm²).
In case of Light post® or DT-Light post®, this can be done in one shot when light-curing the cement through the post, during cementation.

STORAGE :

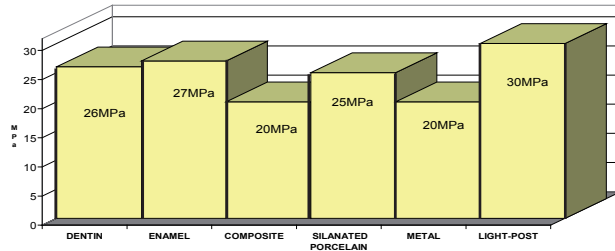
Store all components in a cool place preferably in a refrigerator.
Do not use products after the expiry date, displayed on the packaging.

RECOMMENDATIONS:

IMMEDIATELY recap bottles after using to avoid solvent evaporation.
Use an isolating technique such as rubber dam etc...
Avoid contact between products and skin, mucous membrane and eyes. Protective gloves, safety glasses and mask are recommended.
If contact occurs with eye, rinse immediately with water and seek medical advice if necessary. Wash with water and soap if contact occurs with skin.

The material has been developed for use in dentistry only and must be carried out following the instructions and for the indications. In no event will the manufacturer be responsible for damages of any nature whatsoever resulting from the use of or reliance upon information. Before using, it is the responsibility of the user to determine the suitability of the product for its intended use. The user assumes all risk in connection.

SHEAR BOND STRENGTH



SEALBOND ULTIMA

INSTRUCTIONS D'UTILISATION

DESCRIPTION :

Système de collage et de scellement photopolymérisable ; 5eme génération

CARACTERISTIQUES :

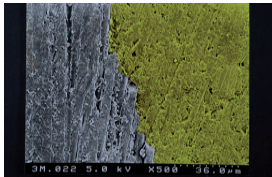
SEALBOND II ETCHING 32%

Agent de mordançage pour la dentine exclusivement.

SEALBOND ULTIMA

Primer d'adhésif monocomposant, photopolymérisable ; 5eme génération Le Sealbond ULTIMA peut être utilisé sur une dentine légèrement humide (ne signifie pas contamination par la salive) : Technique « wet-bonding ».

- TRES FORTE ADHERENCE SUR LES TENONS FIBRES RTD
- COUCHE HYBRIDE
- SIMPLICITE TECHNIQUE



Interface tenon/ciment

Le Sealbond ULTIMA est aussi utilisé comme adhésif pour la reconstitution coronaire (dédié au LUMIGLASS)



MODE D'EMPLOI Après mordançage / Etching

Collage / Scellement tenons

- Prélever 2 gouttes Sealbond ULTIMA
- Appliquer 2 couches consécutives dans le canal et les parois coronaires à l'aide de l'applicateur Composibrush spécialement conçu à cet effet
- Enduire le tenon LIGHT-POST® ou D.T. LIGHT-POST® de Primer
- Enlever l'excès de solvant à l'aide de la soufflette pendant 10 secondes. La surface doit être brillante, sinon répéter l'opération.
- Photopolymériser le tenon.

CONSERVATION :

Conservé au réfrigérateur le Sealbond ULTIMA et au frais les autres produits.
Ne pas utiliser le produit après la date de péremption. Voir date sur les flacons.

RECOMMANDATIONS:

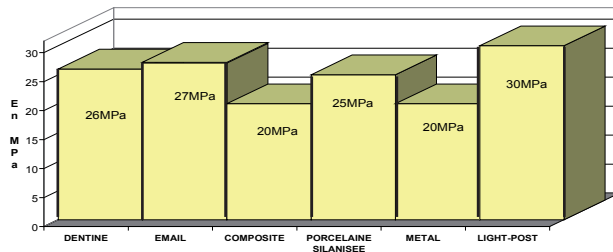
Refermer IMMEDIATEMENT les flacons après chaque utilisation pour éviter l'évaporation du solvant.

Utiliser les techniques d'isolation du champ opératoire comme la digue etc...
Eviter de mettre Sealbond ULTIMA sur la peau, les muqueuses et les yeux. Le port de gants, lunettes et masque est conseillé.

En cas de contact avec les yeux, rincer immédiatement avec de l'eau et consulter un ophtalmologue. En cas de contact cutané, laver immédiatement à l'eau et avec du savon.

Ce matériau a été développé dans le but d'une utilisation dans le domaine dentaire et doit être mis en oeuvre selon les instructions et dans les indications données. Les dommages résultant du non-respect des ces prescriptions ou d'une utilisation à d'autres fins que celles indiquées n'engagent pas la responsabilité du fabricant. L'utilisateur est tenu de vérifier sous sa responsabilité, l'appropriation de l'utilisation du matériau pour l'usage prévu, et ce d'autant plus si celui-ci n'est pas cité dans les instructions d'utilisation.

VALEURS D'ADHESION "CISAILLEMENT"



CE
0459

- 2007 -
NOT1104 Rev.: 07/01



3 rue Louis Neel 38120 St-Egreve-FRANCE
Tel : 04 76 56 56 66 Fax : 04 76 56 11 77 E-mail : rtd@rtd.fr

